

Braccio doccia con soffione anti vandalico e anticalcare.

(IT)

1. INSTALLAZIONE (Fig.01)

ATTENZIONE : prima di collegare il rubinetto alla linea di alimentazione spurgare le tubature da eventuali residui facendo scorrere liberamente l'acqua per un tempo adeguato alla lunghezza delle stesse.

- Installare il rosone di finitura avvitando il raccordo di alimentazione (A) alla presa d'acqua da 1/2".
- Innestare il braccio doccia (B).
- Serrare il grano superiore (C) per bloccare il tutto.

2. MANUTENZIONE

Pulire le superfici cromate con acqua e sapone – evitare detersivi aggressivi – ed asciugare con un panno morbido. Il vostro rivenditore sarà lieto di fornirvi tutte le informazioni necessarie sul prodotto e le parti di ricambio.

3. GESTIONE RIFIUTI IMBALLAGGIO

Per un corretto e sostenibile smaltimento dei rifiuti generati dall'imballo prodotto, vi consigliamo di prestare attenzione allo schema riportato in calce.

Shower arm with anti-limescale and vandal proof shower head.

(EN)

1. INSTALLATION (Fig.01)

ATTENTION : purge the pipe for an appropriate time before connecting the tap.

The arrow indicates the water flow's direction and it has to be orientated towards the outlet; otherwise the self-closing cartridge won't work.

- Install the flange by screwing the water supply joint (A) to the ½" water inlet.
- Fix the shower arm (B).
- Tighten up the superior screw (C) to fix all the components.

2. MAINTENANCE

Clean the chrome plated surfaces with water and soap – avoid aggressive liquids – and dry with a damp cloth. Your retailer will be glad to give you all the necessary information on the product and the spare parts.

3. MAINTENANCE

For the correct and sustainable disposal of waste generated by the product packaging, please pay attention to the diagram below.

Cabeza de ducha antivandálica orientable mural anti-calizo.

(ES)

1. INSTALACIÓN (Fig.01)

ATENCIÓN: Antes de la instalación del grifo, purgar las tuberías para arrastrar la suciedad permitiendo al agua de fluir libremente durante un tiempo adecuado a la longitud de las tuberías.

- Fijar el embellecedor atornillando el enlace de alimentación (A) a la toma de agua ½"
- Fijar la cabeza de ducha (B).
- Apretar el tornillo superior (C) para bloquear todos los componentes.

2. MANTENIMIENTO

Limpiar las superficies cromadas con agua mezclada con jabón – evitar limpiadores abrasivos– y secar con un paño suave. Vuestro revendedor será contento de proporcionaros todas las informaciones necesarias acerca del producto y de las piezas de recambio.

3. GESTIÓN DE RESIDUOS DE EMBALAJE

Para una eliminación correcta y sostenible de los residuos generados por el embalaje del producto, le recomendamos que preste atención al diagrama de la parte inferior.

Bras de douche avec pomme de douche antivandale et anti-calcaire.

(FR)

1. INSTALLATION (Fig.01)

ATTENTION: avant de relier le robinet au circuit de l'eau purger les tuyauteries d'éventuels résidus en faisant écouler l'eau librement pendant un temps proportionné à la longueur du circuit.

- Installer le rosace en vissant le raccord d'alimentation (A) à la prise de l'eau de 1/2»
- Insérer le bras de douche (B).
- Serrer le grain supérieur (C) pour bloquer le tout.

2. ENTRETIEN

Nettoyer les surfaces chromées avec détergents spécifiques, ne pas utiliser des matériaux abrasifs et essuyer avec un chiffon doux. Votre revendeur vous fournira toutes les informations nécessaires sur le produit et les pièces de rechange.

3. GESTION DES DÉCHETS D'EMBALLAGES

Pour une élimination correcte et durable des déchets générés par l'emballage du produit, veuillez respecter le schéma ci-dessous.

Wandarm mit vandalensicherem Anti-Kalk Duschkopf.

(DE)

1. INSTALLATION (Fig.01)

ACHTUNG: bevor die Armatur an die Wasserversorgung angeschlossen wird, eventuelle Rückstände entfernen indem man Wasser für eine angemessene Zeit (je nach Rohrlänge) frei durch die Rohre fließen lässt

- Installieren Sie die Rosette indem die Anschlussverbindung (A) mit dem Wasseranschluss ½" verschraubt wird.
- Wandarm (B) fixieren.
- Die obere Schraube (C) anziehen um alles zu blockieren.

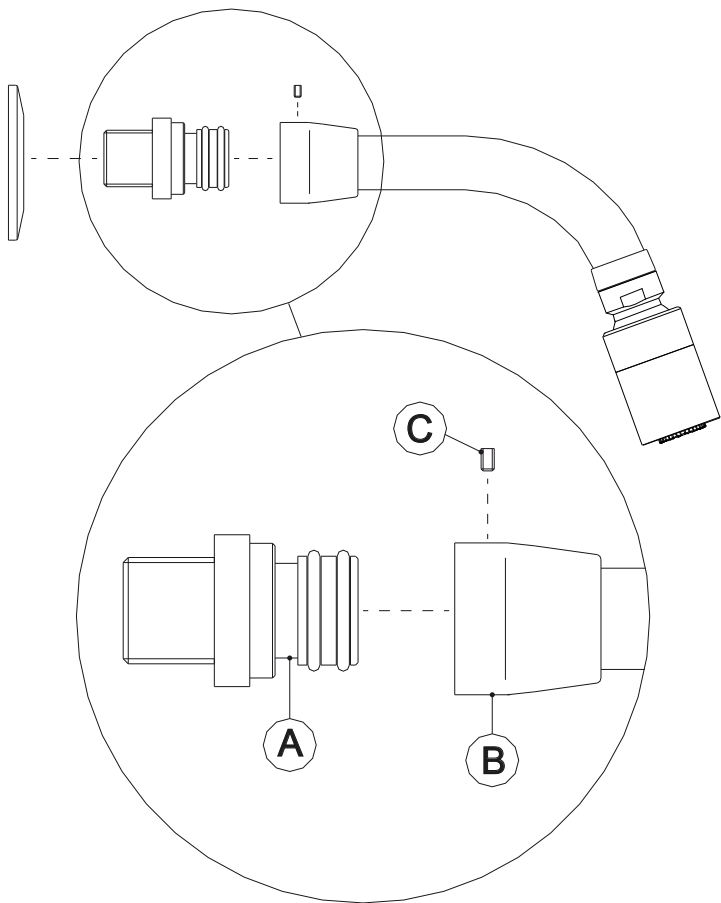
2. INSTANDHALTUNG

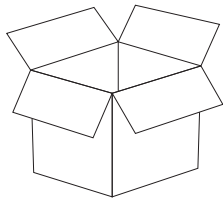
Reinigen Sie die Oberflächen in Chrom mit Wasser und Seife - vermeiden Sie aggressive Reinigungsmittel - und trocknen Sie sie mit einem weichen Tuch. Ihr Händler stellt Ihnen gerne alle Informationen zur Verfügung, die Sie über das Produkt und die Ersatzteile benötigen.

3. ABFALLWIRTSCHAFT VON VERPACKUNGSMATERIAL

Für die korrekte und nachhaltige Entsorgung der durch die Produktverpackung entstehenden Abfälle empfehlen wir Ihnen, das nachstehende Diagramm zu beachten.

Fig.01

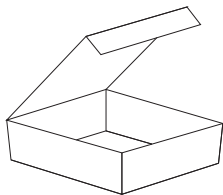




SCATOLONE IN CARTONE ONDULATO
CORRUGATED CARDBOARD BOX



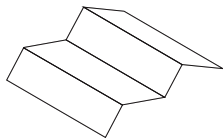
CARTA / PAPER



SCATOLA IN CARTONE ONDULATO
CORRUGATED CARDBOARD BOX



CARTA / PAPER



CARTA DA IMBALLAGGIO
PAPER PACKAGING



CARTA / PAPER



SACCHETTO A BOLLE
BUBBLE WRAP BAGS



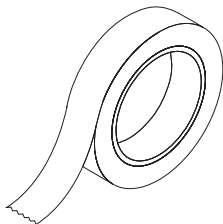
PLASTICA / PLASTIC



SACCHETTO COMPOSTABILE
COMPOSTABLE BAG



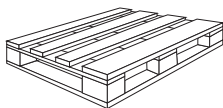
UMIDO / COMPOSTABLE WASTE



NASTRO ADESIVO
DUCT TAPE



INDIFFERENZIATO
GENERAL WASTE



BANCALE IN LEGNO
WOODEN PALLET



LEGNO / WOOD

